

### ¿Qué es Teamspeak?

Teamspeak es un programa de comunicación por voz muy extendido por la red. Este software nos hace posible comunicarnos por voz en la red de IVAO a todos los niveles. El Teamspeak, normalmente abreviado TS, es usado tanto por controladores y pilotos de IVAO para comunicarse cuando están conectados. También lo usan muchas compañías aéreas, virtuales, miembros del staff, personal de formación.

El Teamspeak se aloja en un servidor. Será ahí donde encontraremos todos los canales de voz abiertos. Hay un canal por ATC, y también canales para compañías aéreas, reuniones, etc.

Es imprescindible que aprendas desde el primer momento a manejar con soltura el programa.

La sesión de “Día del Novato” tendrá lugar en Teamspeak, así que es vital que sepas cómo conectarte.



### Configurar Teamspeak paso a paso.

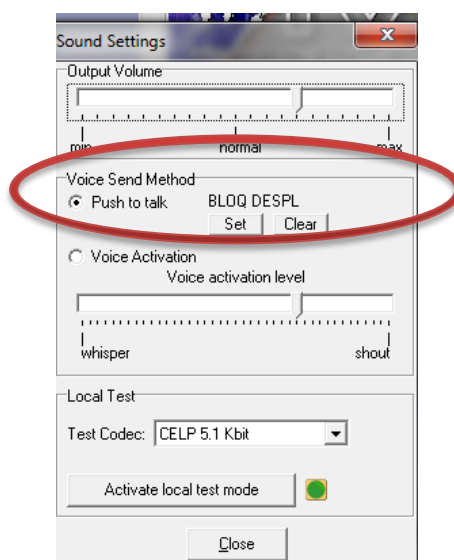
- ✓ En este ejemplo, veremos cómo configurar TS en Windows. Para Mac, el proceso es similar. No te olvides de que tienes que bajarte el instalador de Mac si es éste tu SO.
- ✓ Accede a esta página para descargar el programa. Instálalo.

<http://www.teamspeak.com/?page=downloads&archive=1>



TeamSpeak 2		
<b>Windows</b>		
 <b>Client 2.0.32.60</b>	Mirror: <input type="text" value="EU - 4Netplayers"/>	<b>Download</b>
<b>Client (updated binary) 2.0.33.7</b>	Mirror: <input type="text" value="EU - 4Netplayers"/>	<b>Download</b>
<b>Server 2.0.23.19</b>	Mirror: <input type="text" value="EU - 4Netplayers"/>	<b>Download</b>
<b>Server (updated binary) 2.0.24.1</b>	Mirror: <input type="text" value="EU - 4Netplayers"/>	<b>Download</b>

- ✓ Abre el ejecutable que encontrarás en la carpeta de instalación.
- ✓ Vamos a configurar la tecla para hablar.
- ✓ Abramos el menú “Settings”, y “Sound Settings”.
- ✓ Seleccionamos “Push to talk”, y clicamos sobre SET.
- ✓ Pulsamos la tecla que deseemos que abra el micrófono. Será la que pulsaremos cuando queramos hablar. Algunas comunes son “Bloq. Display, control derecho, Alt Gr”.



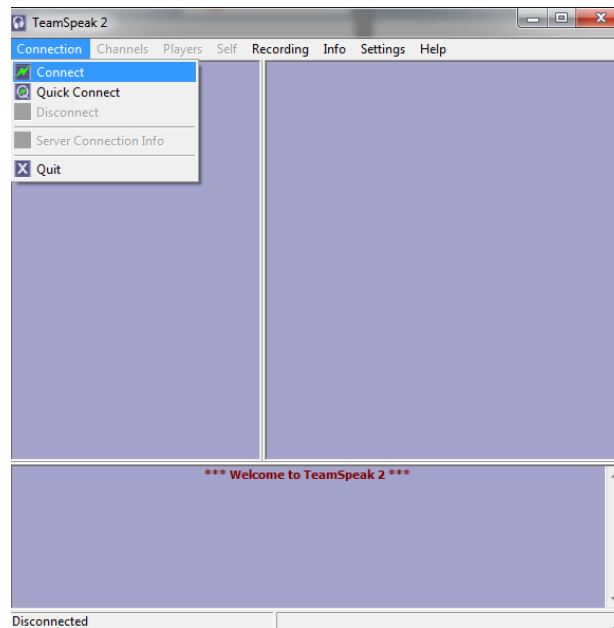
**¡Recomendado!** Si queremos, podemos desactivar las notificaciones del software, para que no nos diga continuamente que hay un usuario que se ha metido en el canal o que ha salido.

Para ello:

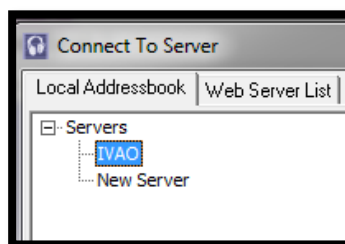
- ✓ Settings, Sound Notifications.
- ✓ Bajamos el volumen a 0%.

## Conectarse a Teamspeak paso a paso

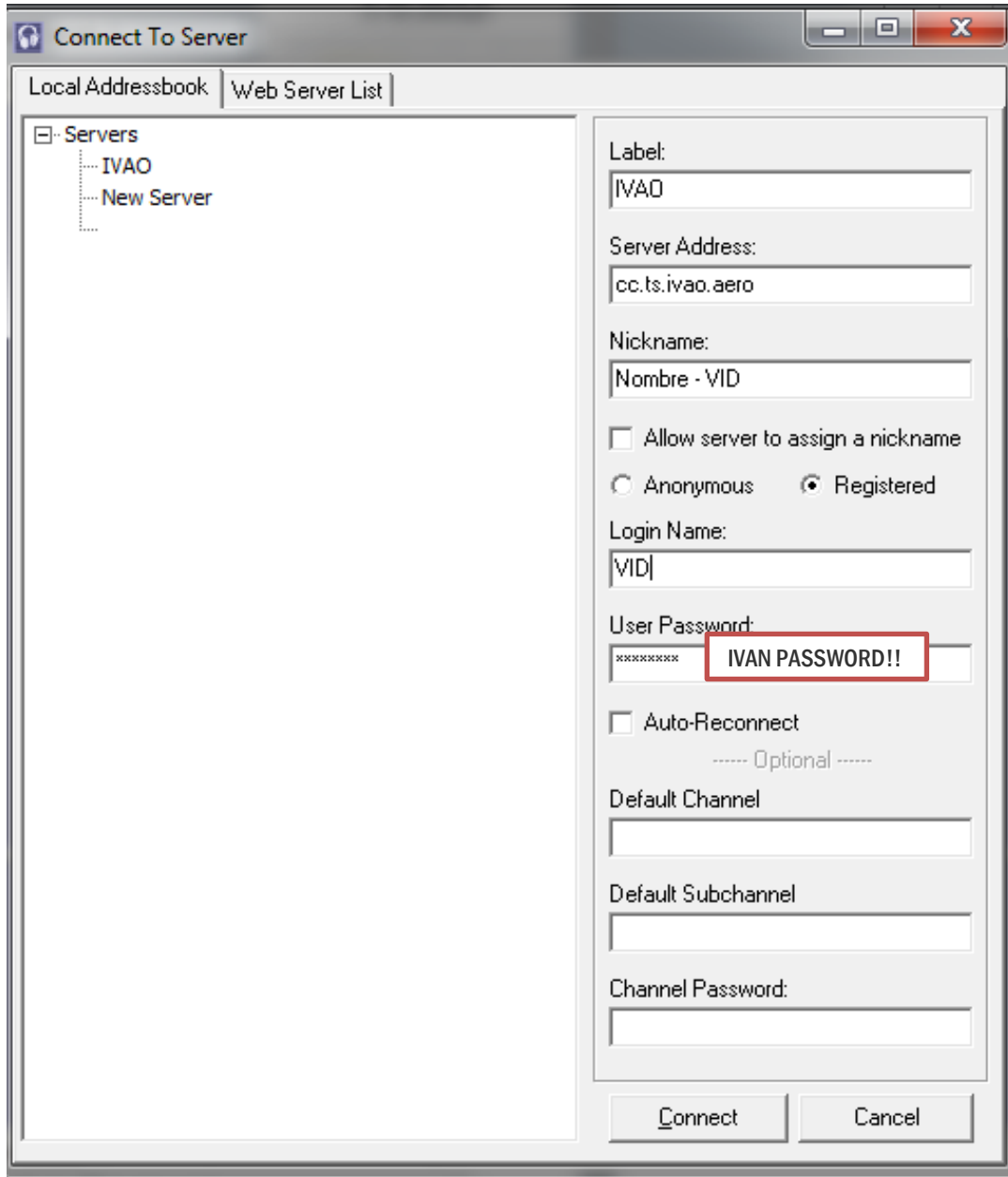
- ✓ Sigue los siguientes pasos:
- ✓ Connection -> Connect. Se abrirá una nueva ventana.



- ✓ En esta nueva ventana, haz click derecho sobre servers y ADD SERVER. Llámalo IVAO.



- ✓ Rellena los campos como se te indica, después pulsa CONNECT.



**Pulsa connect. Aparecerás en el "Lobby" de bienvenida.**

**Haz doble click en el canal al que quieras entrar y ya estás listo.**